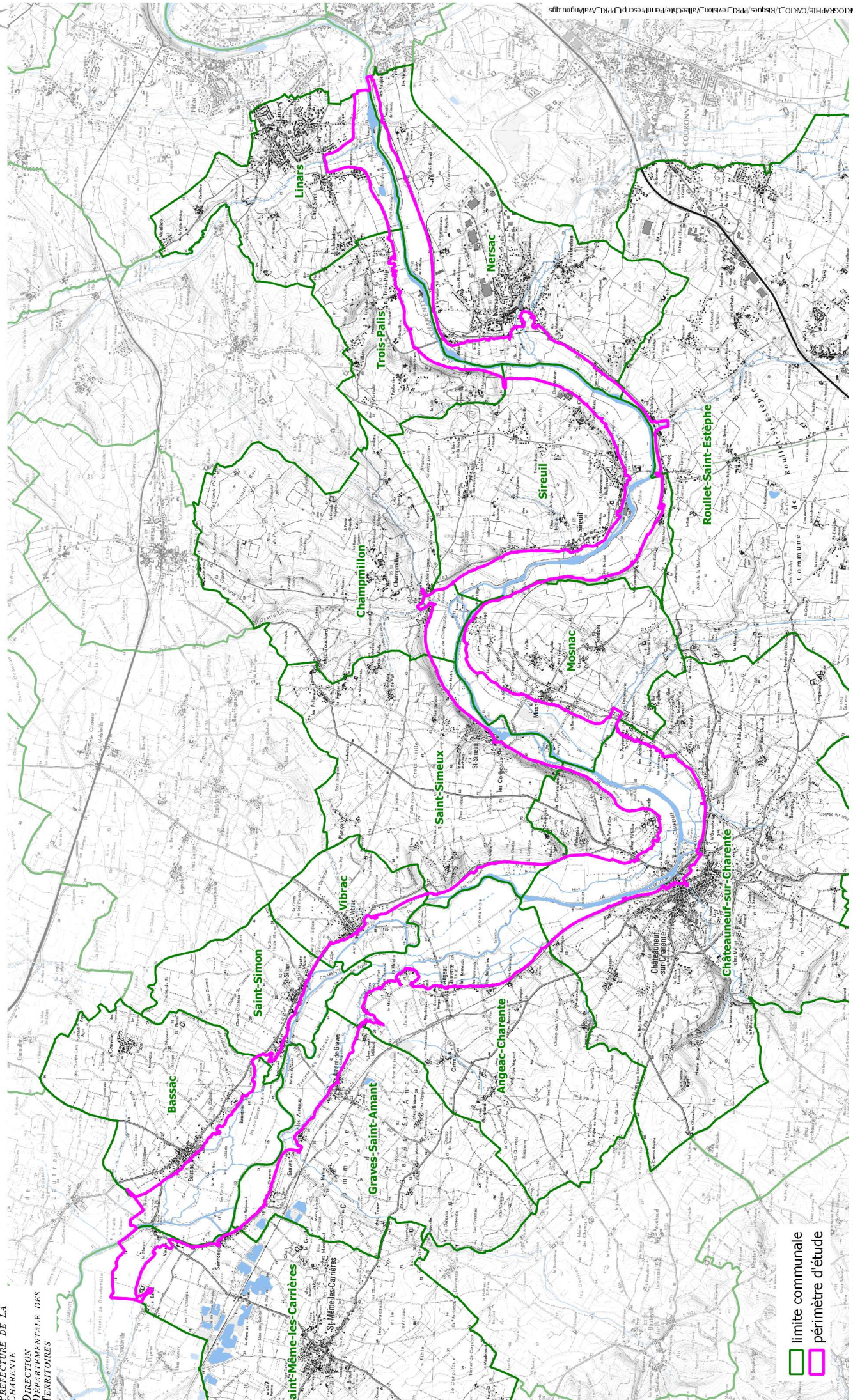




PPRI de la vallée de la Charente en aval de l'agglomération d'Angoulême
Secteur de Linars à Bassac
Périmètre d'étude



 limite communale
 périmètre d'étude

Sources de données : DDT16 ; BD TOPO © 2018
 Fonds cartographiques : SCAN 25 © 2017

Conception : Direction Départementale des Territoires de la Charente



Édition du 05-02-2019